	Bandeja perforada de acero VIATEC ala 60 enchufable	REVISION: 11
	VIATEC steel perforated cable tray side 60 with self-coupling ends	Fam.: MBC
		Pág. / Page 1/2

INTERFLEX, S.L. c/Muga 1, Pol. Ind. Pla d'en Coll, Montcada i Reixac E-08110 · Tel: +34 935643112 · Fax: +34 935643700 · interflex@interflex.es · www.interflex.es

DESCRIPCIÓN	DESCRIPTION
<ul style="list-style-type: none"> Bandeja de acero laminado, troquelado, embutido y plegado. Bordes y cabezas de tornillo protegidos. Nivel de perforación B según UNE-EN 61537. Extremo embutido para el acoplamiento directo de dos tramos de bandeja sin uniones (bandeja enchufable). Continuidad eléctrica: <ul style="list-style-type: none"> Por metro <5 mΩ UNE-EN 61537 En las uniones <50 mΩ UNE-EN 61537 Resistencia al impacto: > 20 Joules, UNE-EN 61537 Acabados: <ul style="list-style-type: none"> S Acero laminado galvanizado tipo sendzimir DX51D +Z275 MAC s/ UNE-EN 10346 con una masa de recubrimiento de 275 g/m² de cinc (conjunto de ambas caras) equivalente a 20 μm por cara. HR Acero cubierto de aleación de zinc, aluminio y magnesio de alta resistencia a la corrosión E Pintura epoxi en base a resina poliéster, espesor 80 μm Aplicaciones: <ul style="list-style-type: none"> S en instalaciones de interior en atmósferas secas y sin contaminantes agresivos HR y E en instalaciones exteriores industriales, rurales y marinas e interiores agresivas. 	<ul style="list-style-type: none"> Sheet steel cable tray made of laminated steel, inlaid and plain perforated and bended. Bolts and lateral edges protected. Perforation level B according to CEI 61537. Depressed ends for the direct connection of two adjacent cable tray pieces without unions (self-coupling ends). Electrical continuity: <ul style="list-style-type: none"> Per metre <5 mΩ CEI 61537 In unions <50 mΩ CEI 61537 Impact resistance: > 20 Joules, CEI 61537 Finishes: <ul style="list-style-type: none"> S Laminated galvanized steel sendzimir type DX51D +Z275 MAC according to EN 10346 with a cover of zinc of 275 g/m² (both faces) equivalent to 20 μm in each face. HR Zinc, aluminium and magnesium alloy coated steel with high resistance to corrosion E Epoxi paint based on polyester resins with a 80 μm thickness Uses: <ul style="list-style-type: none"> S in dry and indoor environments, without aggressive pollutants. HR and E in outdoor industrial, rural, marine and aggressive environments

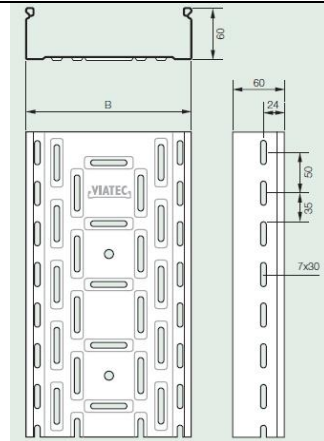
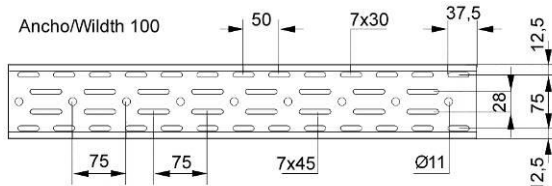
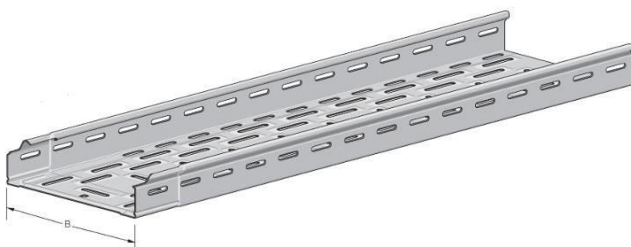
CARACTERÍSTICAS DIMENSIONALES / DIMENSIONAL CHARACTERISTICS


Referencia / Reference			B	Sección útil / Useful cross section mm ²	Embalaje / Packing m
S	HR	E			
P0610S	P0610HR	P0610E	100	5320	24
P0615S	P0615HR	P0615E	150	8220	12
P0620S	P0620HR	P0620E	200	11120	12
P0630S	P0630HR	P0630E	300	16920	6
P0640S	P0640HR	P0640E	400	22720	6
P0650S	P0650HR	P0650E	500	28520	6
P0660S	P0660HR	P0660E	600	34400	6



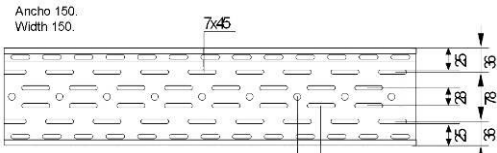
Dimensiones en mm / Dimensions in mm
Longitud/Length 3000 mm.

APLICACIONES / USES	Clasificación según / Classification according to UNE-EN 61537	Interior / Indoors normal	Interior húmedo / Indoors humid	Exterior / Outdoors normal	Marino / Marine	Industrial (SO ₂)	Ambiente ácido / Acid environm.	Ambiente alcalino / Alkaline environm.	Alimentario / Food industry
S	3	ok	no	no	no	no	no	no	no
HR	8	ok	ok	ok	ok	ok	ok	ok	no
E	8	ok	ok	ok	ok	ok	ok	ok	no

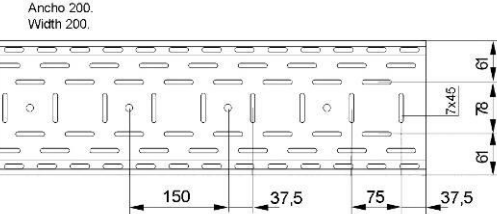


	Bandeja perforada de acero VIATEC ala 60 enchufable	REVISION: 11
	VIATEC steel perforated cable tray side 60 with self-coupling ends	Fam.: MBC
		Pág. / Page 2/2

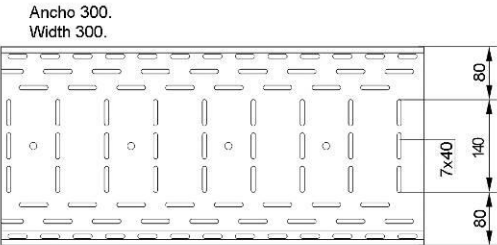
INTERFLEX, S.L. c/Muga 1, Pol. Ind. Pla d'en Coll, Montcada i Reixac E-08110 · Tel: +34 935643112 · Fax: +34 935643700 · interflex@interflex.es · www.interflex.es



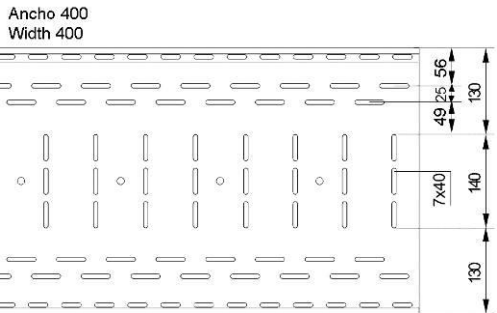
Resto de cotas = ancho 100.
Other measurements = width 100.



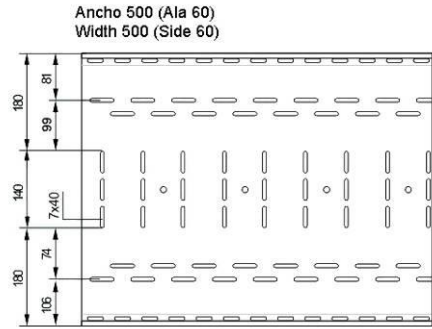
Resto de cotas = ancho 150
Other measurements = width 150



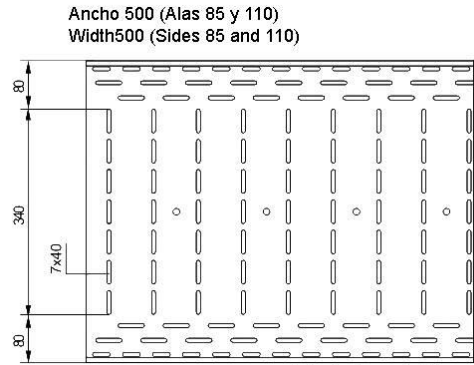
Resto de cotas = ancho 200
Other measurements = width 200



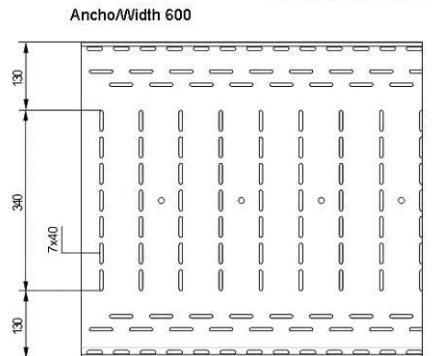
Resto de cotas = ancho 200
Other measurements = width 200



Resto de cotas = ancho 200
Other measurements = width 200

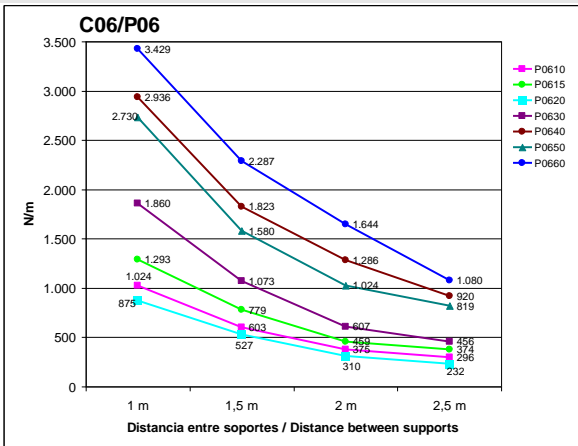


Resto de cotas = ancho 200
Other measurements = width 200

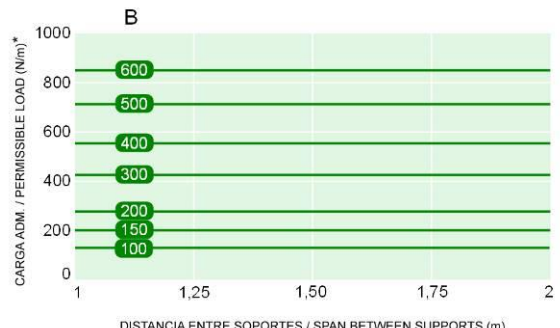


Resto de cotas = ancho 400
Other measurements = width 400

MÍNIMA CARGA MÁXIMA ADMISIBLE / MINIMUM MAXIMUM PERMISSIBLE LOAD



CAPACIDAD DE CARGA LLENA DE CABLES / LOAD CAPACITY FULL OF CABLES



* Valores obtenidos utilizando 3 tornillos con tuerca-arandela dentada TCA620, dispuestos en las alas y en la base.
Obtained values using 3 TCA620 bolts & toothed locknuts on sides and bottom.

La información contenida en esta Especificación Técnica de Producto se considera correcta en el momento de su publicación. Sin embargo, puede ser modificada sin previo aviso. El usuario deberá efectuar la selección adecuada del producto y la preparación necesaria para unas condiciones seguras en su aplicación. Es responsabilidad del usuario comprobar los productos recibidos y notificar inmediatamente a INTERFLEX, S.L. cualquier defecto. INTERFLEX, S.L. no será responsable de cualquier daño resultante de una mala instalación, aplicación o uso de sus productos. Si los productos de INTERFLEX, S.L. son utilizados conjuntamente con productos que no son de INTERFLEX, S.L., cualquier reclamación sobre el material en su conjunto será desestimada. Visite nuestra página web www.interflex.es para obtener información actualizada.

The information provided in this Technical Data Sheet is considered to be true and correct at the time of publication. However, it may be changed without prior notice. It is the customer's obligation to determine the correct and safe selection, settings and conditions of use of the products. It is the customer's responsibility to check the delivered products and immediately notify INTERFLEX, S.L. of any detected fault. INTERFLEX, S.L. cannot be held responsible for any damage resulting from unprofessional installation, application or misuse of its products. If INTERFLEX, S.L. products are used in conjunction with non INTERFLEX, S.L. products, all product liability claims will be rejected. Visit our webpage www.interflex.es for an updated information.